

給与計算 BPOのご紹介

勤怠管理・人事給与システム



こんなお悩みありませんか？

人員の不足

担当者の退職・休職、事業拡大で
人事労務業務の人員不足
採用も時間がかかる…

専門人材の確保

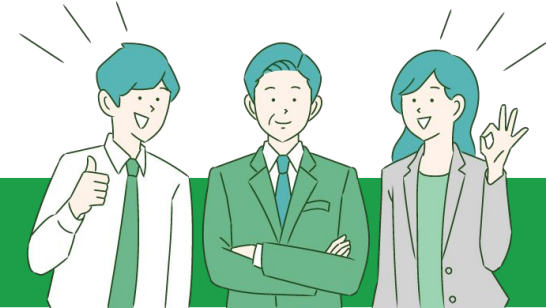
システム化を実施したいが、
業務設計や設定を行える
専門スキル人材がいない…

法令対応

法改正の頻度が高く、
正確な反映が求められる **制度変更の
キャッチアップが難しい…**

KING OF TIME 給与計算 BPO なら

企業が自社で行っている給与計算業務（給与計算、勤怠集計、法定控除、明細発行、年末調整など）を、KING OF TIME シリーズの勤怠・人事・給与で一体的に処理するための **標準化フレームワークを提供**。専任チームで法改正に関する「情報収集」「正しい解釈」「実務への反映」をサポートします！！



比較表

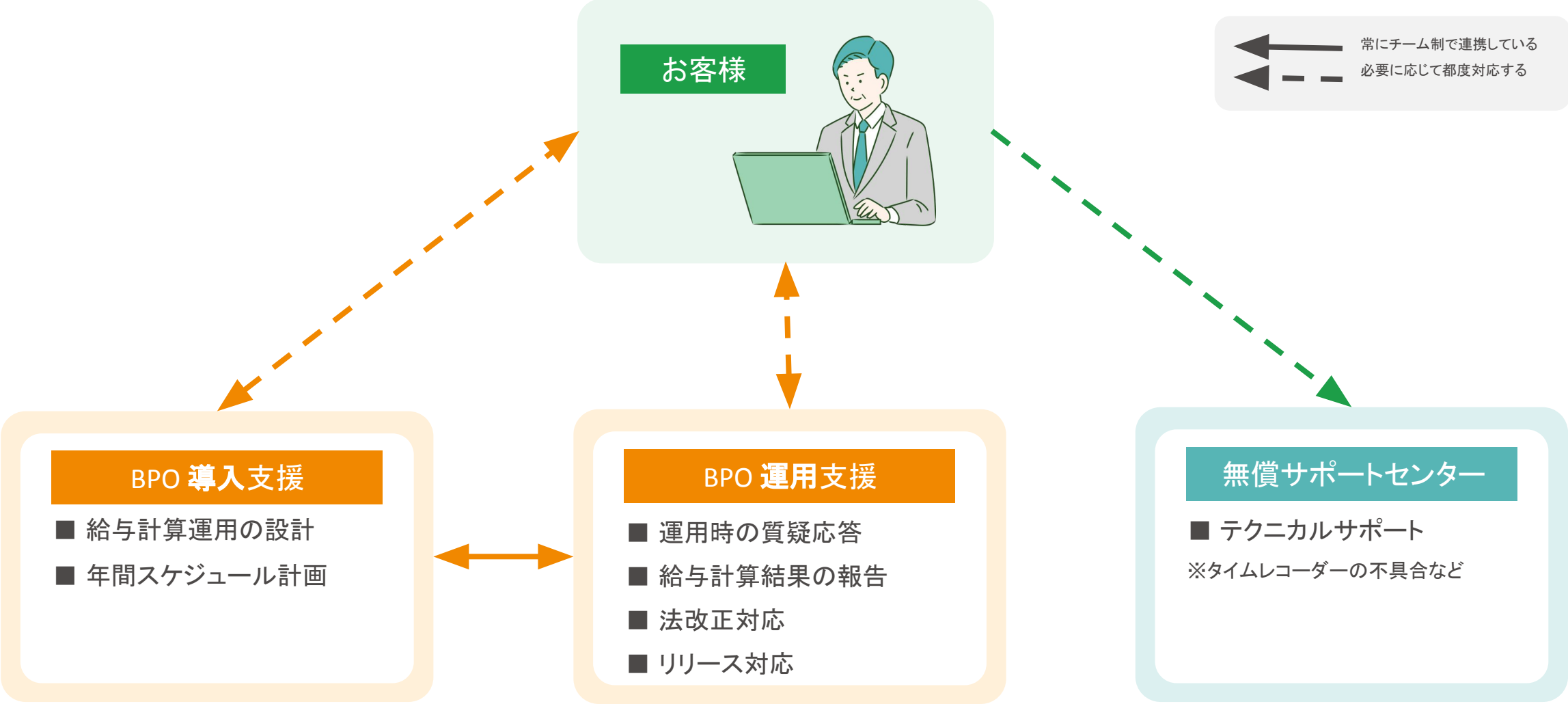
対応事項		従来の 給与計算BPO	KING OF TIME の 給与計算BPO
勤怠関連	標準設定の登録	× 勤怠データを委託先へ送付	○
	勤務実績確認		○
	アラート設定		○
	36協定管理		× (KING OF TIMEデータ分析)
月次計算業務	月次給与計算	○	○
	残業・深夜・休日手当の算出	○	○
	交通費支給処理	○	○
年次計算業務	社会保険料・住民税・所得税控除	○	○
	法定調書作成	○	○
	年末調整	×	○
帳票管理	給与明細発行	○	○
	Web明細対応	○	○
	賃金台帳管理	×	○
付随業務	振込データ作成	○	○
	銀行提出フォーマット作成	○	○

サービス概要

0. 利用システム	
KING OF TIMEシリーズ(勤怠・人事労務・給与) ※基本	
1. 月次給与計算	2. 年次・随時業務(月次給与計算以外)
<ul style="list-style-type: none">・給与計算・各種データ・帳票作成・WEB明細発行	<ul style="list-style-type: none">・賞与計算・年末調整関連
<p>【対象外】</p> <ul style="list-style-type: none">・勤怠集計・確認・確定 / 人事給与情報登録・銀行振込手続き・社保料・税金納付	<p>【対象外】</p> <ul style="list-style-type: none">・社保労保関連手続き(社保料算定、労保料申告含む)・税務関連手続き(法定調書・給報提出、退職金、住民税など)
システム関連	
<ul style="list-style-type: none">・標準設定・アラート設定・運用サポート(サポートセンター)	

※税理士法、社労士法に関わる書類の作成や提出等については対象外です。

サービス体制



価格

初月費用 (税別)	250,000 円
月額基本料金 (税別)	30,000 円
月額ID料金 (税別)	700 円／人 <small>※KING OF TIME 利用料とは別に発生する料金です</small>

【先着 20社 限定】プレリリースキャンペーン **初月費用無料**

相談事項

相談事項	詳細
締め日から支給日までの間隔	締め日から支給日までの間隔が 25日以下になる場合
	1アカウント内で締め日と支給日が複数存在する場合
締め日前の支給日 給与計算	固定給は当月支給、変動給(残業など)は次月支給のような、単月で 2つの基準月を用いた給与計算 例) 正社員は当月末締め、当月 25日払い(変動給については翌月25日払い)
複数時給単価管理	1従業員に複数単価での給与計算 例) 昼11:00～14:00は1,500円、昼明け14:00～17:00は1,300円
共済組合 医師国保・建設国保	私学共済や、共済組合等の保険料計算
賞与支給	賞与の支給回数が年4回以上の場合
	同月に同一従業員へ賞与が発生する場合
日割り計算	月途中の入社・退職以外に、交通費などを その月の実際に出勤した日数 に応じて按分(あんぶん)して計算
割増／控除の計算	月給に対する割増手当(残業・深夜・休日等)を「月平均所定労働時間」ではなく、 その月の所定労働日数 で計算
複数企業管理	ご利用中のKING OF TIME 1アカウントで複数企業の従業員を登録している場合 例) 源泉徴収票や給与支払報告書記載の支払者など、従業員によって企業名を変更したい
複数口座	給与支払い元銀行口座が複数口座に分けて管理している 例) A事業所は三井住友、B事業所はみずほ銀行から振込している



株式会社ヒューマンテクノロジーズ

本社所在地: 〒 107-0051 東京都港区元赤坂 1-6-6